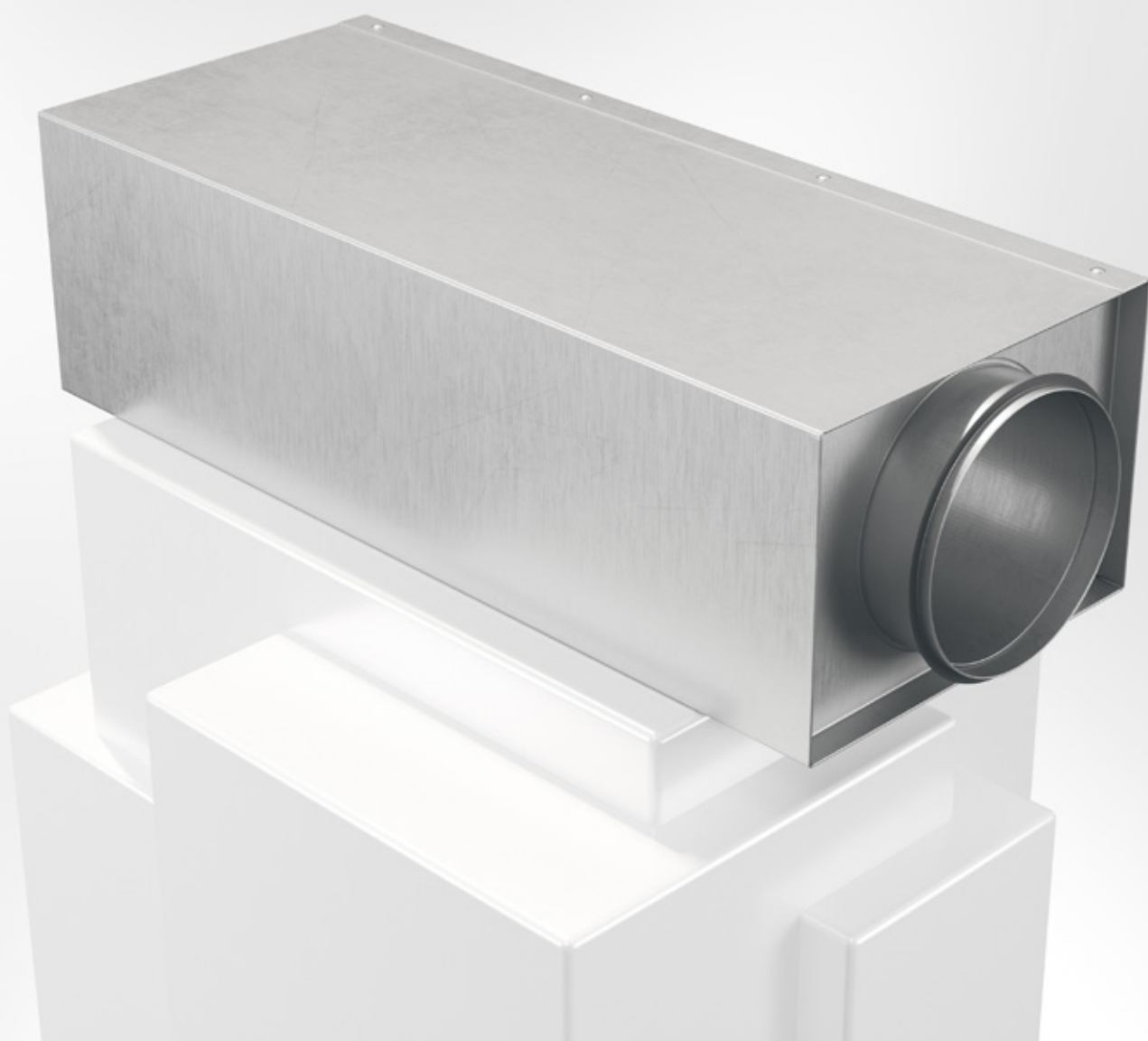


LFAS

Rektangulär ljuddämpare
med cirkulär anslutning



LJUDDÄMPARE



2022-03-17



Rektangulär ljuddämpare med cirkulär anslutning LFAS



Snabbfakta

- Storlekar 100 mm till 400 mm
- Finns även med ljuddämparbuffel i storlek 250 mm till 400 mm
- Två standardlängder, 500 eller 1000 mm
- Täthetsklass D
- Typgodkänd brandklass
- Kan tillverkas i många specialvarianter
- Finns i MagiCad

Användningsområde

Rektangulär spirodämpare LFAS är avsedd för dämpning i ventilationsanläggningar. LFAS uppfyller alla krav enligt gällande byggregler med avseende på renbarhet, fibersäkerhet, emissioner och mikroorganismer.

LFAS är typgodkänd med avseende på brandklass och täthetsklass. TG bevis nr. 0715.

Ljuddämparen finns i två utföranden (typ 1 och 2) med olika prestanda. Typ 2 är utförd med buffel.

Material, ytbehandling, utförande

LFAS tillverkas som standard av galvaniserad stålplåt med perforerat innerrör. Absorptionsmaterialet består av mineralull med ytskikt av glasfiberarmerad stapelfiberfilt.

Anslutningarna är försedda med gummiringstättningar och passar till standard spirokanaler. Kan även fås med t.ex. flänsar.

Ljuddämparen kan även tillverkas i t.ex. rostfritt eller aluzink samt med eller utan ytbehandling.

Vid svårt smutsad luft kan absorptionsmaterialet kapslas.

Montering

Vid upphängning av ljuddämparen måste upphängningsanordningar som går runt yttermanteln användas. LFAS får inte monteras enbart upphängd i sina anslutningspunkter. Upphängningar ska utföras enl. gällande krav. Se tex handboken Praktiska lösningar brandskydd – ventilation.

Specifikation

Exempel:

Ljuddämpare **LFAS - 1 - 100 - 500 - 1**

Typ 1: Utan mittbuffel

Typ 2: Med mittbuffel

Anslutning, Ød mm

Längd, mm

Material:

Varmförzinkad stålplåt

= 1

Rostfritt AISI 316L – EN 1.4404

= 3

Aluzink AZ185

= 4

Skötsel

LFAS är under normala driftförhållanden underhållsfri.

Beskrivningsexempel enl. AMA VVS & Kyl 16

QKB

LJUDDÄMPARE MED CIRKULÄR ANSLUTNING.

QKB.1

Rak ljuddämpare med cirkulär anslutning, brandisolerad EI30 utan skyddsavstånd. Med eller utan insatsbuffel.

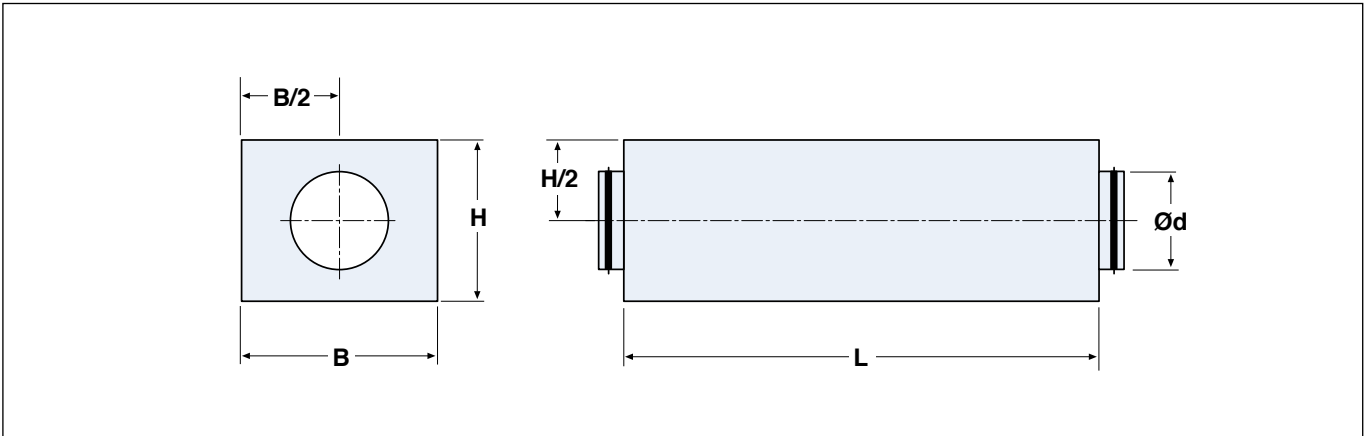
LD12

Fabrikat: Bevent Rasch

Typ: LFAS-2-250-1000-1 Med ljuddämparbuffel



Mått och vikt



Insatsdämning

Tryckfall för typ 1 beräknas som för kanal av lika dimension.

Typ 1 utan mittbaffel

EI30 (EI60 med skyddsavstånd 100 mm)

| Ød mm | L mm | B mm | H mm | Vikt kg | Insatsdämning i oktavband dB | | | | | | | |
|----------|---------|---------|---------|------------|------------------------------|-----|-----|-----|----|----|----|----|
| | | | | | Mittfrekvens Hz | | | | | | | |
| | | | | | 63 | 125 | 250 | 500 | 1K | 2K | 4K | 8K |
| 100 | 500 | 226 | 160 | 4,2 | 5 | 8 | 11 | 21 | 29 | 34 | 30 | 17 |
| | 1000 | 226 | 160 | 8,3 | 5 | 13 | 18 | 40 | 47 | 47 | 45 | 24 |
| 125 | 500 | 250 | 186 | 5,3 | 4 | 7 | 10 | 19 | 27 | 31 | 27 | 15 |
| | 1000 | 250 | 186 | 10 | 4 | 11 | 13 | 34 | 45 | 47 | 42 | 20 |
| 160 | 500 | 286 | 220 | 6,3 | 4 | 6 | 8 | 15 | 20 | 27 | 19 | 14 |
| | 1000 | 286 | 220 | 12 | 4 | 9 | 12 | 28 | 38 | 42 | 33 | 16 |
| 200 | 500 | 346 | 260 | 8,1 | 4 | 6 | 6 | 13 | 17 | 22 | 12 | 11 |
| | 1000 | 346 | 260 | 16 | 4 | 7 | 10 | 22 | 34 | 38 | 20 | 9 |
| 250 | 500 | 396 | 310 | 9,5 | 3 | 3 | 6 | 9 | 14 | 15 | 8 | 8 |
| | 1000 | 396 | 310 | 19 | 3 | 6 | 7 | 16 | 29 | 23 | 12 | 9 |
| 315 | 500 | 460 | 376 | 12 | 3 | 3 | 4 | 7 | 11 | 8 | 7 | 6 |
| | 1000 | 460 | 376 | 24 | 3 | 5 | 6 | 13 | 24 | 19 | 8 | 6 |
| 400 | 500 | 546 | 460 | 17 | 2 | 3 | 3 | 7 | 10 | 8 | 4 | 4 |
| | 1000 | 546 | 460 | 31 | 2 | 2 | 5 | 12 | 22 | 12 | 6 | 5 |

Typ 2 med mittbaffel

EI30 (EI60 med skyddsavstånd 100 mm)

| Ød mm | L mm | B mm | H mm | Vikt kg | Insatsdämning i oktavband dB | | | | | | | |
|----------|---------|---------|---------|------------|------------------------------|-----|-----|-----|----|----|----|----|
| | | | | | Mittfrekvens Hz | | | | | | | |
| | | | | | 63 | 125 | 250 | 500 | 1K | 2K | 4K | 8K |
| 250 | 500 | 396 | 310 | 13 | 3 | 4 | 7 | 12 | 21 | 23 | 17 | 7 |
| | 1000 | 396 | 310 | 27 | 7 | 7 | 9 | 20 | 36 | 47 | 30 | 20 |
| 315 | 500 | 460 | 376 | 16 | 2 | 3 | 6 | 11 | 19 | 17 | 12 | 6 |
| | 1000 | 460 | 376 | 34 | 5 | 6 | 7 | 18 | 33 | 44 | 22 | 14 |
| 400 | 500 | 546 | 460 | 23 | 2 | 2 | 4 | 9 | 15 | 12 | 8 | 4 |
| | 1000 | 546 | 460 | 44 | 4 | 5 | 6 | 15 | 25 | 34 | 13 | 10 |

Tryckfall, typ 2

