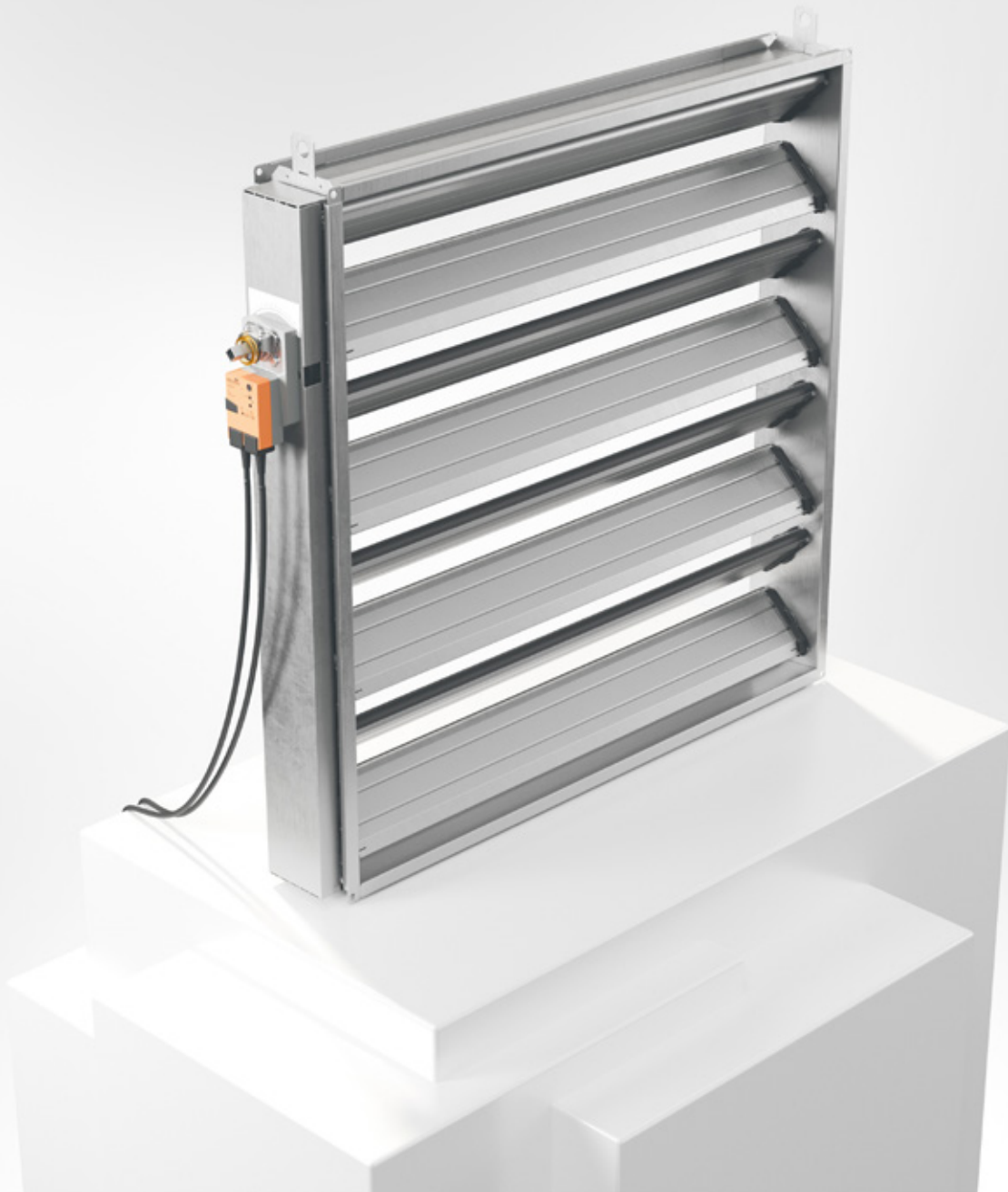


BRJS

Jaluispjäll



SPJÄLL
& MÄTSPJÄLL



2022-05-09



Snabbfakta

- Finns i två utföranden:
 - För injustering alt. reglering
 - För avstängning alt. forcering
- Storlekar 100x100 till 2000x2000
- Varmförzinkat utförande
- Gejdanslutning
- Endast 120 mm djup
- Skyddat länksystem
- Motorhylla, handreglage eller påmonterat elektriskt ställdon
- Levereras med integrerade lyftpunkter från höjd 500 mm
- Finns med i MagiCAD

Användning

Reglering, injustering eller avstängning av luftflöde i luftbehandlingsanläggning avsedd för komfortändamål där kravet på differenstryck över stängt spjäll ej överstiger 1,0 kPa.

Storlekar

100 x 100 tom. 2000 x 2000 mm

Drifttryck

Max 1,0 kPa i differenstryck över stängt spjäll.

Drifttemperatur

Max 70° C.

Specifikation

Exempel: **Jalusispjäll BRJS - 1 - 600 - 400 - 1**

Utförande

Injustering eller Reglering = 1
Avstängning eller Forcering = 3

Storlek

Bredd x Höjd (B x H), mm

Manövrering

Hylla för ställdon = 1
Påmonterat spakreglage = 2
Påmonterat ställdon = 3

(ställdonet specificeras separat)

Utförande enl. AMA VVS och Kyl 16 (EN 1751)

Jalusispjäll med gejdanslutning och motgående spjällblad, komplett med hylla avsedd för ställdon alt. med monterat spakreglage eller ställdon.

- **Utförande 1** För reglering eller injustering av luftflödet.

Täthetsklass: 1

Tryckklass: A

Täthetsklass (Kanal): C

- **Utförande 3** För avstängning eller forcering av luftflödet.

Täthetsklass: 3

Tryckklass: A

Täthetsklass (Kanal): C



Material och ytbehandling

Hölje och detaljer i varmförzinkad stålplåt, lager av plast samt tätningar av EPDM-gummi. Korrosivitetssklass C3, enligt AMA VVS & Kyl 16.

Tillbehör

Fabriksmonterat ställdon
(för urval av ställdon se www.bevent-rasch.se)

Spakreglage [BRIS](#)
Anslutningsstos [BRAS](#)
Gejdfläns [BRGF](#)
Gejdram [BRGR](#)

Beskrivningsexempel enl. AMA VVS & Kyl 16

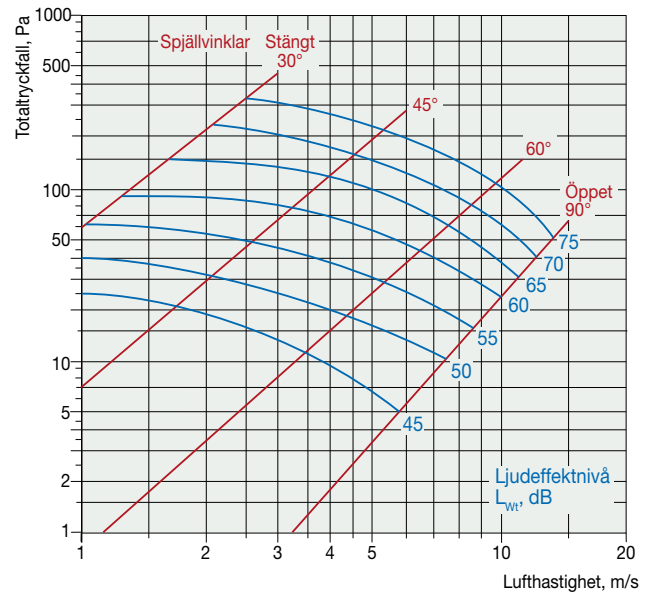
QJB.41 Jalusispjäll med motgående blad

SP1 Fabrikat Bevent Rasch, typ BRJS-3-XXX-XXX-3
alt. text
Fabrikat Bevent Rasch, typ BRJS i utförande nr. 3 för avstängning eller forcering, komplett med påmonterat ställdon.

Storlek:
500 x 400 x st
600 x 300 x st
800 x 500 x st

Tekniska data

Tryckfall



Korrektion av ljudeffektnivå, L_{Wt} , för olika storlekar

$$L_W = L_{Wt} + K_1$$

Spjäll- area, m ²	0,04	0,2	0,36	0,64	1	2	3	4
K_1	-2	-1	0	2,5	5	8	11	15

Korrektion av ljudeffektnivå, L_{Wok} , i oktavband

$$L_{Wok} = L_W + K_{ok}$$

Korrektion, K_{ok}

Öppnings- vinkel	Mittfrekvens Hz							
	63	125	250	500	1000	2000	4000	8000
90°	-2	-7	-15	-18	-18	-23	-29	-33
60°	-2	-8	-14	-18	-19	-22	-28	-34
45°	-4	-8	-10	-13	-18	-22	-26	-32
30°	-5	-7	-9	-11	-14	-19	-22	-29
Tol. ± dB	3	2	3	4	5	5	6	4



Mått och vikt

Mått, mm

Storlek B eller H	Antal blad	C
100	1	55
150	2	55
200	2	55
250	3	155
300	3	155
400	4	55
500	5	155
600	6	255
700	7	155
800	8	255
900	9	155
1000	10	455
1100	11	355
1200	12	455
1300	13	355
1400	14	655
1500	15	555
1600	16	655
1700	17	555
1800	18	855
1900	19	755
2000	20	855

Spjäll med höjd 150 och 250 bygger 30 mm över och under H-mått.

Spjäll med från fabrik påmonterat ställdon och vridmoment 25 Nm levereras enligt bild med 2 st 20 Nm ställdon.

Vikt, kg

H	B											
	200	300	400	500	600	800	1000	1200	1400	1600	1800	2000
200	3	5	6	6	7	9	10	11	12	14	15	17
300	5	6	7	8	8	10	12	13	15	16	18	20
400	6	7	8	9	10	12	13	15	17	19	21	22
500	6	8	9	10	11	13	15	17	19	21	23	26
600	7	8	10	11	12	14	17	19	21	22	23	28
800	9	10	12	13	14	17	20	23	26	28	31	34
1000	10	12	14	15	17	20	24	27	30	33	37	40
1200	11	14	16	18	19	24	27	31	35	38	42	46
1400	12	16	18	20	22	26	30	35	39	43	48	52
1600	14	17	20	22	24	29	34	39	43	48	53	58
1800	15	19	22	24	27	32	37	43	48	53	58	64
2000	17	21	24	27	29	35	41	47	52	58	64	70

Tabellen ovan visar endast ett urval av storlekar.

Vridmoment i Nm för regleraxel

H	B											
	200	300	400	500	600	800	1000	1200	1400	1600	1800	2000
200	3	3	5	5	5	5	7	7	10	10	10	10
300	3	5	5	5	5	7	7	10	10	10	10	15
400	5	5	5	5	7	7	10	10	10	10	15	15
500	5	5	5	7	7	10	10	10	10	15	15	15
600	5	5	7	7	10	10	10	10	15	15	15	20
800	5	7	7	10	10	10	10	15	15	15	20	20
1000	7	7	10	10	10	10	15	15	15	20	20	20
1200	7	10	10	10	10	15	15	15	20	20	20	20
1400	10	10	10	10	15	15	15	20	20	20	20	20
1600	10	10	10	15	15	15	20	20	20	20	20	25
1800	10	10	15	15	15	20	20	20	20	20	25	25
2000	10	15	15	15	20	20	20	20	20	25	25	25

Tabellen avser utförande 3 och visar endast ett urval av storlekar.