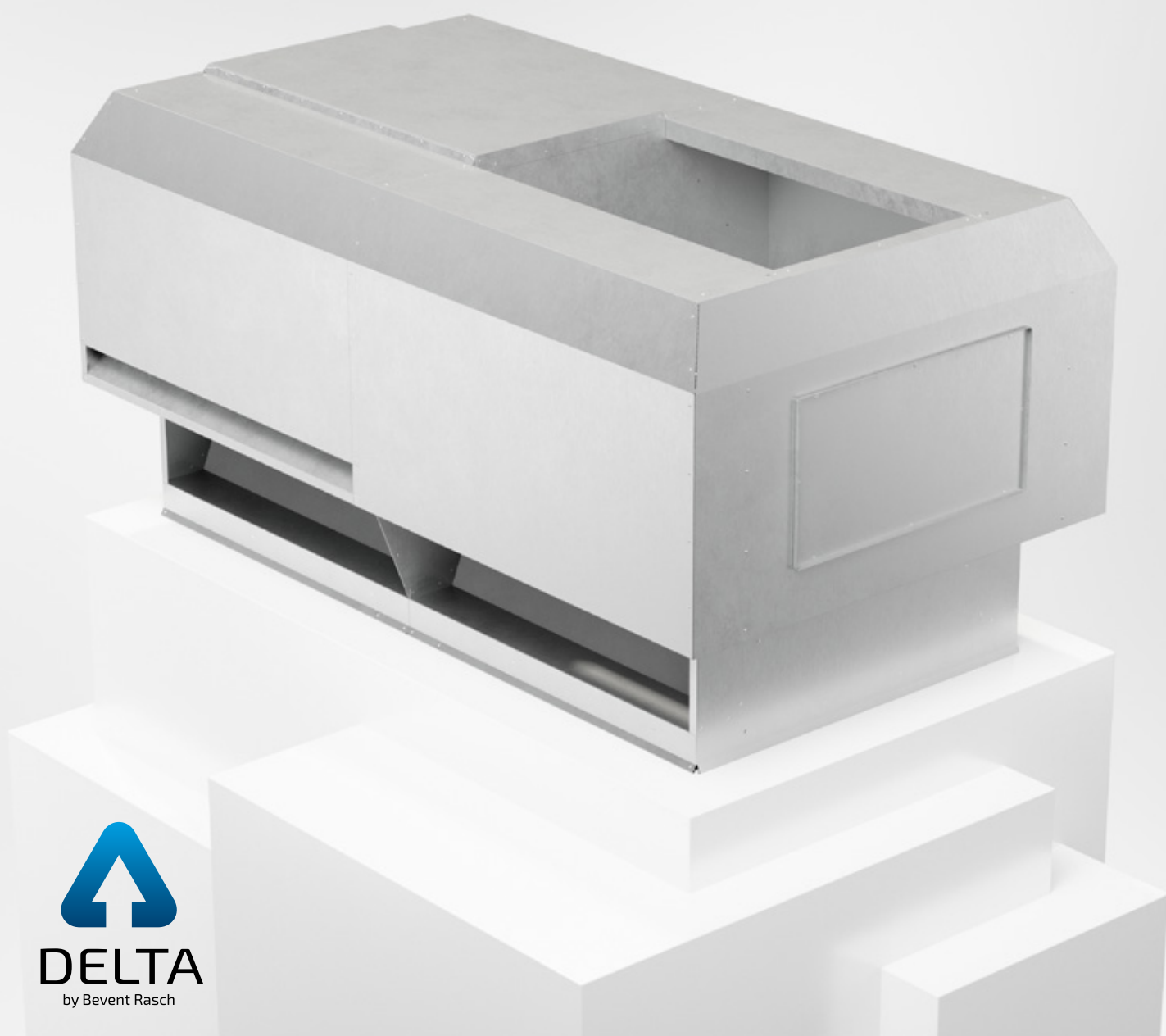


DELTA-RK

Kombihuv, tryckstyrd avluft



TAKHUVAR



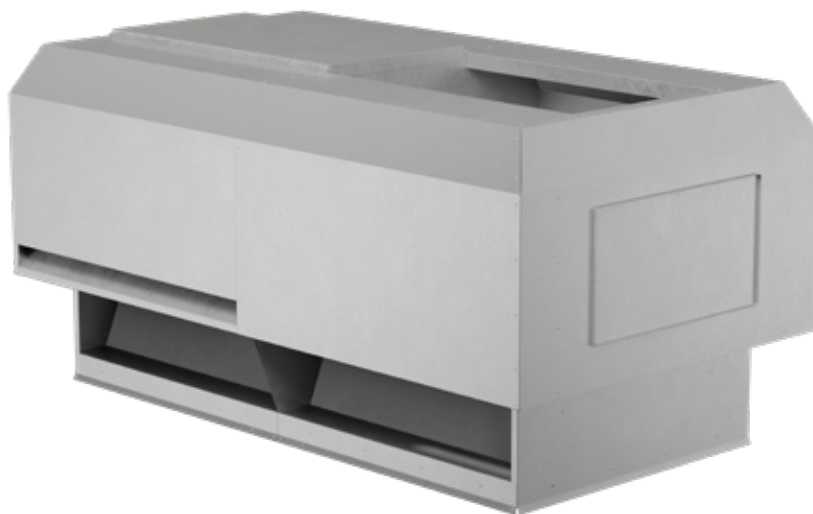
2024-07-03

www.bevent-rasch.se





Kombihuv DELTA-RK - tryckstyrd avluft



Snabbfakta

- Storlekar från 600 mm till 1400 mm
- Objektsanpassad reglering
- Konstanthållning av trycket i avluften ger jämn lufthastighet
- För anläggningar med större flödesvariationer
- Alltid rätt utloppsarea
- Passar på takgenomföring BRTF

Användningsområde

DELTA-RK är huvan med objektsanpassad reglering. Huvan bygger på vårt fina DELTA-koncept och kan levereras i kund- eller projektspecifikt utförande, t.ex:

- Reglerande ställdon som styrs från överordnat system
- Konstanttryckhållningsfunktion

Huvan är i standardutförande utrustad med reglering som bibehåller ett konstant tryck och hastighetsförhållande över flödesområdet och lämpar sig för anläggningar med stora flödesvariationer. Lika enkel att montera som en standardhuv och ansluts med 10A, 230V.

Takgenomföring med kabelkanal levereras som standard till DELTA-RK.

Huvens elektronik och rörliga delar sitter skyddade och nås enkelt genom serviceluckan på huvens sida. Enkel programmering efter driftsättning ger en snabb installation.

DELTA-RK anpassar avluftsöppningen efter ventilationsanläggningens aktuella flöde och säkerställer tryck- och hastighetsförhållandet i kanalsystemet. Det ger en följsam reglering i anläggningar med stora flödesvariationer. Anläggningar med hög- och lågfartsdrift ges alltid optimal hastighet på avluften. Vid behov kan utloppshastigheten ökas för att förhindra utvändigt kortslutning. Ökad utloppshastighet förhindrar att luktbemängd och förbrukad avluft besvärar omgivning och närliggande fastigheter.

Specifikation

Exempel:

Avluftshuv **DELTA-RK - 800 - 1 - 0 - 1**

Storlek, se måttabell

Material:

Magnelis = 5

Rostfritt EN 1.4404 = 3

Ytbehandling:

Obehandlad = 0

Lackerad = 1*

Reglering:

Tryckhållning = 1

(Regulator Calectro)

Tryckhållning + Modbus = 2

(Regulator A-CTRL)

Projektspecifik

(specificeras separat) = X

* Färgkod anges i klartext, se www.bevent-rasch.se

Tillbehör:

Takgenomföring BRTF med kabelkanal

Material, ytbehandling

- Plåt detaljer i Magnelis enligt korrosivitetsklass C4 alternativt i Rostfritt EN 1.4404 enligt korrosivitetsklass C5
- Huvan kan lackeras i önskad kulör

Special

Huvan kan bestyckas efter behov. Styrutrustningen i huvan kan specificeras efter önskemål för optimal funktion.



Funktionsbeskrivning

Huvens reglerande utlopp håller kanaltrycket konstant och säkerställer önskad utloppshastighet.

Tryckregulatorns styrsignal reglerar utloppet med hjälp av elektriska ställdon.

Huven är i standardutförande bestyckad med säkerhetsställdon, Belimo NF/SF24A-SR. Bryts matningsspänningen stänger huven med fjäderkraft.

Säkerhet

Huven innehåller rörliga delar som vid felaktig hantering kan innebära klämrisk. Vid spänningssättning arbetar huven direkt mot inställda parametervärden.

Arbete på huven utförs i spänningslöst tillstånd.

Projekteringsanvisningar

Storleken på huven dimensioneras lämpligen för ventilationsanläggningens högsta luftflöde. Styr- och reglerutrustning väljs enligt alternativen i beställningskoden eller i samråd med oss för optimal funktion. För att erhålla följsam reglering saknar DELTA-RK en invändig dräneringsplåt, därmed rekommenderas alltid dränering av kanalsystemet.

Vid injustering av huven ställs önskat tryck in och reglerhastigheten anpassas efter anläggningens flödesvariationer.

DELTA-RK i MagiCAD

I MagiCAD ligger DELTA-RK upplagd i databasen med produktdata för öppen till stängd spjällvinkel och ett därtill relevant flödesområde. Vi rekommenderar att man använder funktionen "Lock dp" eller liknande för att låsa det projekterade trycket över huven. Om man inte låser tryckfallet manuellt så kommer automatiskt det lägsta tryckfallet för huvens flödesområde att väljas, vilket inte speglar huvens avsedda konstanttryckhållningsfunktion.

Beskrivningsexempel enl. AMA VVS & Kyl 19:

QMG	Kombinerade ute- och avluftsdon
KH1	Kombinerad ute- och avluftshuv med konstanttryckhållningsfunktion på avluftsdelen, integrerad reglerutrustning och lyftpunkter. Fabrikat: Bevent Rasch
Tillbehör:	Takgenomföring BRTF med kabelkanal

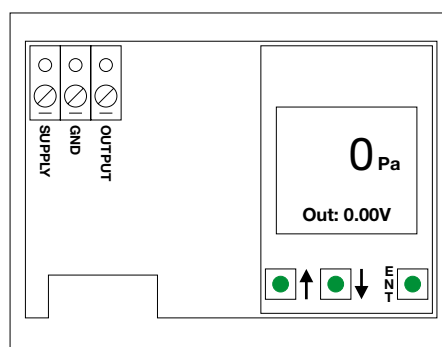
Driftsättningsanvisning

DELTA-RK levereras förberedd för driftsättning. Först levereras huvens transformator med spänningsmatning 230V från separat säkring 10A. Arbetsbrytare ska finnas och vara placerad vid huven. Styrutrustning och reglering i produkten drivs med skyddsklenspänning, 24V AC, via transformator placerad bakom huvens servicelucka.

DELTA-RK i grundutförande för tryckhållning levereras inställd på 50Pa.

Inkoppling ska utföras av behörig installatör.

Använd godkänt material och personlig skyddsutrustning.



Programmering av regulator:

Regulatorn har en belyst display för avläsning samt 3 st tryckknappar för menyval och inställning:

↑ : Steg upp i inställningsmeny.

↓ : Steg ner i inställningsmeny.

ENT: Bekräftar menyval och inställningsvärde.

Före programmering:

Vid driftsättning rekommenderas att nolltryckskalibrering utförs på regulatorn enligt följande:

- 1: Lossa alla utvändiga tryckslangar på regulatorn.
- 2: Låt regulatorn nå arbetstemperatur.
- 3: Välj undermeny "0-Calibr".

Displayen visar när kalibreringen är klar.

Inställning av regulator:

Huven levereras med inställning 50Pa.

Tryck ENT (enter) för att komma till inställningsmenyn.

Menyval

Function: Pressure

Setpoint: Inställning av önskat drifttryck. Rek. 40-80Pa.

0-Calibr: Genomför nolltryckskalibrering

Reg.speed: 1 (långsam) - 10 (snabb)

Huven levereras inställd på läge 5.

Inställningen anpassas efter anläggningens flödesvariationer.

Out range: Lo 20%

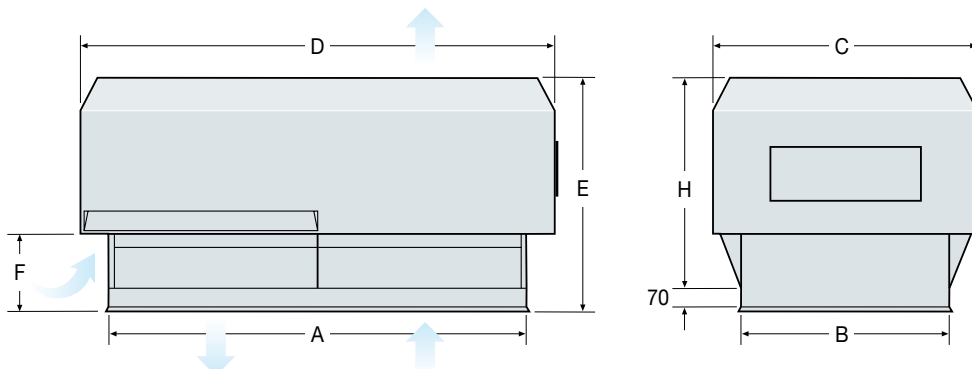
Hi 100%

Inställning av styrsignal 2-10V.

Exit



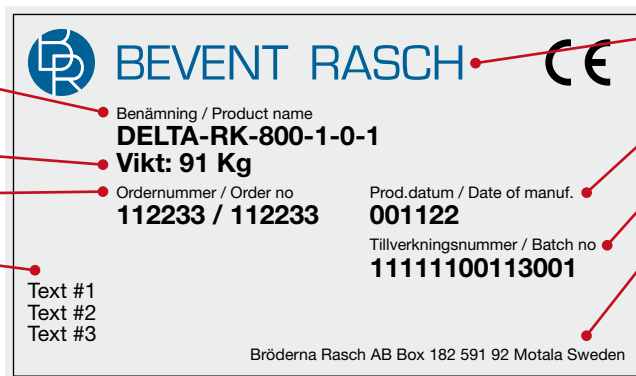
Dimensioner



Storlek	A	B	C	D	E	F	H	Passar BRTF	Vikt kg	Servicelucka (B x H)
600	1600	800	1015	1820	910	300	810	600	96	590 x 390
800	2000	1000	1270	2270	1110	350	1010	800	143	700 x 390
1000	2400	1200	1530	2725	1315	405	1215	1000	224	840 x 410
1200	2800	1400	1780	3180	1520	455	1420	1200	300	960 x 410
1400	3200	1600	2035	3635	1720	510	1620	1400	383	1080 x 410

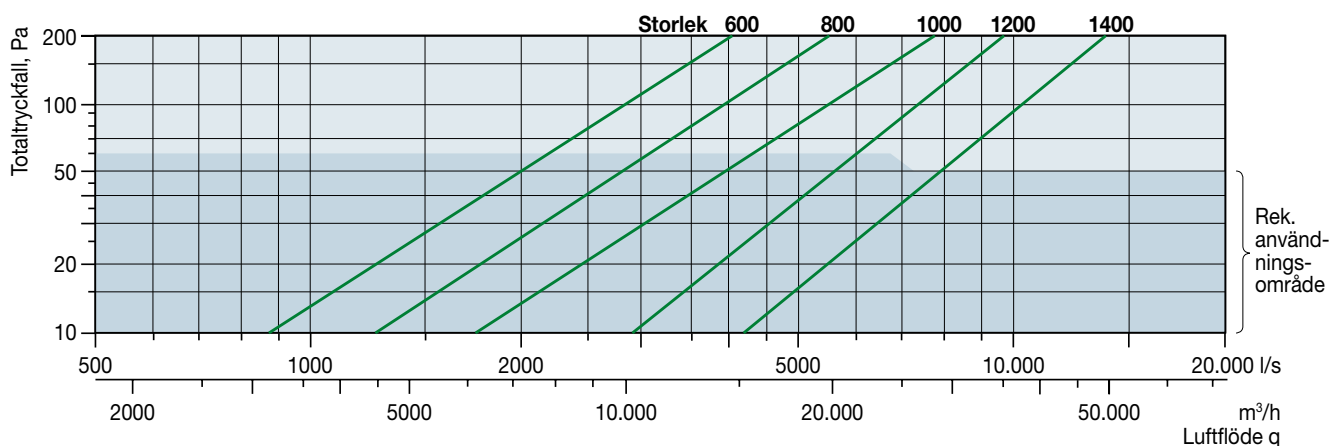
Produktens dekal innehåller följande

- Produktensnamn samt utförandekodning. Se specifikationsexempel.
- Storlek och vikt
- Ordernummer
- Informationstext



- Återförsäljare
- Tillverkningsdatum
- Tillverkningsnummer
- Tillverkare

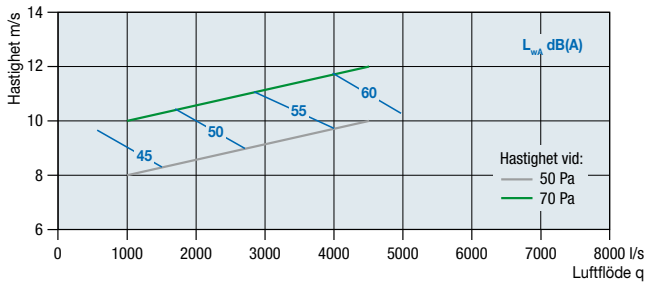
Dimensioneringsdiagram – Uteluft



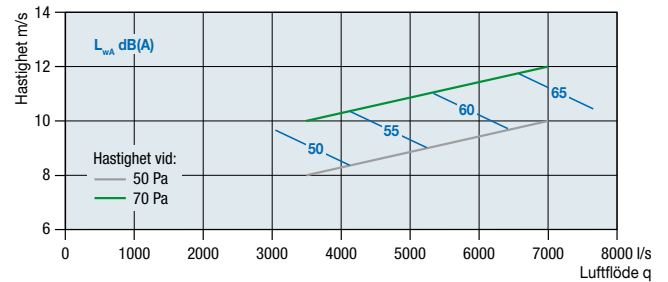


Dimensioneringsdiagram – Avluft

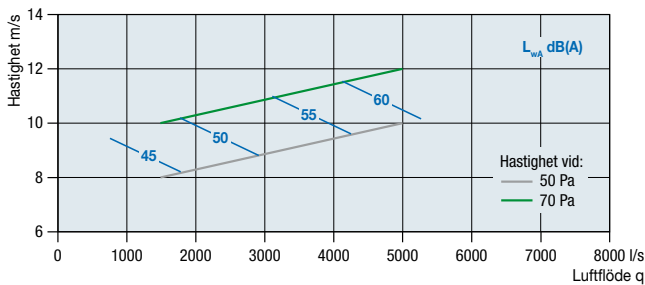
Storlek 600



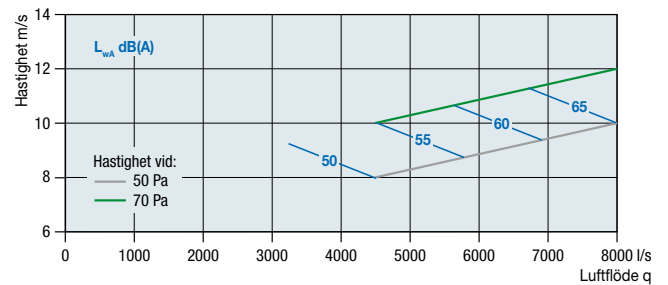
Storlek 1200



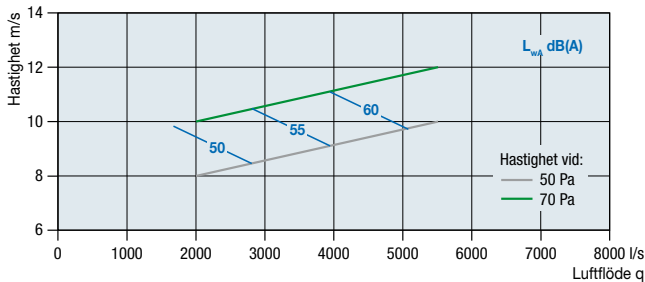
Storlek 800



Storlek 1400



Storlek 1000



Korrektion av ljudeffektivnivå, $L_{w_{ok}}$ i oktavband

$$L_{w_{ok}} \text{ (dB)} = L_{wA} + K_{ok}$$

Oktav-band	63	125	250	500	1000	2000	4000	8000
K_{ok}	4,4	3,1	0,5	-2,3	-5,6	-12,1	-14,4	-20,1

Reducering i ljudtrycksnivå beroende på avstånd från takhuv beräknad på halvfärisk utbredning.

Avstånd, m	5	25	50	75	100	150
Reducering, dB(A)	-22	-36	-42	-45	-48	-52

Kastlängd

Avstånd, m	Storlek				
	600	800	1000	1200	1400
50 Pa	7,5	10,0	12,5	15,0	17,5
70 Pa	10,0	12,5	15,0	17,5	20,0

Kastlängder är simulerade och gäller vid vindstilla förhållanden.

Måtten definieras i m som avstånd från huvens utlopp till den punkt där hastigheten i luftplymen minskat till 2 m/s.

Angiven kastlängd är ett medelvärde över det rekommenderade flödesspannet.

Temperaturområde

Huvens rekommenderade temperaturområde är i standardutförande -20°C - +50°C. Vid applikationer utanför rekommenderat temperaturområde, vänligen kontakta Bevent-Rasch.