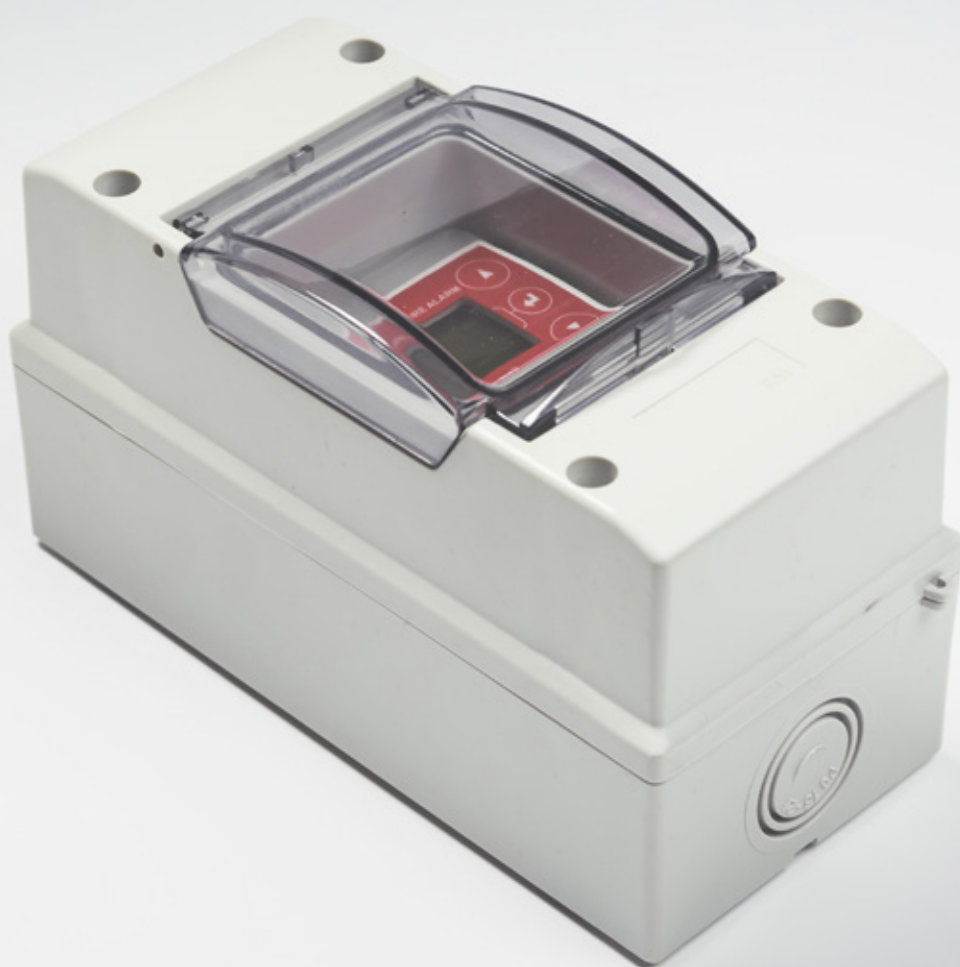


# RCBV

Elektronisk brandskyddstermostat



BRANDSKYDD



2015-03-19

[www.bevent-rasch.se](http://www.bevent-rasch.se)

 BEVENT RASCH



## Snabbfakta

- Inställbar mellan 30-80°C.
- Multispänning 24V AC/DC och 230V AC
- Mycket enkla inställningar
- Bakåtkompatibel med Calectros övertemperaturlarm
- 2 växlande potentialfria reläer
- Display
- Inbyggd timerfunktion
- Finjustering av temperaturmätningen
- Levereras inkl. givare
- Levereras med alt. utan kapsling (för DIN-skenemontage)

## Användning

Brandskyddstermostat eller överhettningsskydd i ventilationsanläggningar för övervakning av stigande temperatur i anläggningar där inte rökdetektorer kan användas beroende på risk för onödigt falsklarm i t.ex garage, restaurangkök, rökrum eller i svetslokaler.

## Utförande

Okapslad för DIN-skenemontage i apparatskåp eller kapslad IP 54 för väggmontage. Indikering av larm med lysdiod och har en återställningsknapp. Levereras med givare för kanalmontage. Spänningsmatning 230V AC.

## Funktionsbeskrivning

RCBV kan matas med 24V AC/DC via plint 15-16 eller 230V AC via plint 1-2. RCBV har två växlande potentialfria reläutgångar (5A, 250V).

Under uppstart och vid byte av temperaturgivare utför RCBV en egenkontroll. Då blinkar tre streck nere i displayen. När egenkontrollen är klar visas här aktuell temperatur. Vid avbrott på temperaturgivaren visas Er0 och vid kortslutning Er1 i displayen.

Larmbörvärde för relä 1 visas i övre vänstra hörnet och för relä 2 i övre högra hörnet i displayen. Större-än-tecknen (>), till vänster om larmbörvärdena, betyder att reläerna går i larm när temperaturen är högre än larmtemperaturerna.

Vid behov kan temperaturmätningen i RCBV justeras. Område: -3,0°C till +3,0°C i steg om 0,1°C.

Det är möjligt att ställa in en larmfördröjningstid (0-120 minuter, fabriksinställning: 0 minuter).

RCBV har övervakning av temperaturgivaren och deaktiverar reläerna (går i larm) vid kortslutning eller avbrott på givarkretsen. Vid avbrott på temperaturgivaren visas Er0 och vid kortslutning Er1 i displayen.

## Montering

RCBV monteras på DIN-skena och är anpassad för Norm-kapslingar.

## Underhåll

RCBV är underhållsfri.



**Eltekniska data**

Anslutningsspänning: 24V AC  $\pm$ 10%, 24V DC  $\pm$ 5%  
och 230V AC  $\pm$ 10%, 50-60 Hz

Reläutgångar: 250V ~ 5 A resistiv last,  
potentialfria växlande

Effektförbrukning: 4W

Kaplingsklass: Okapslad = IP 20  
Kapslad = IP 54

Temperaturområde: +30 till +80°C

Omgivningstemp.: 0 till +40°C

Valbara temp.givare: Pt1000 (fabriksinställning)

Utgångar: 2 växlande kontakter  
250V, 5 A resistiv last

Larminställningar: Valfritt 30 till 80°C

**Specifikation**

Exempel: Elektronisk  
brandskyddstermostat RCBV - 0

Okapslad = 0

Kapslad = 1

**Beskrivningsexempel enl. AMA VVS & Kyl 12**

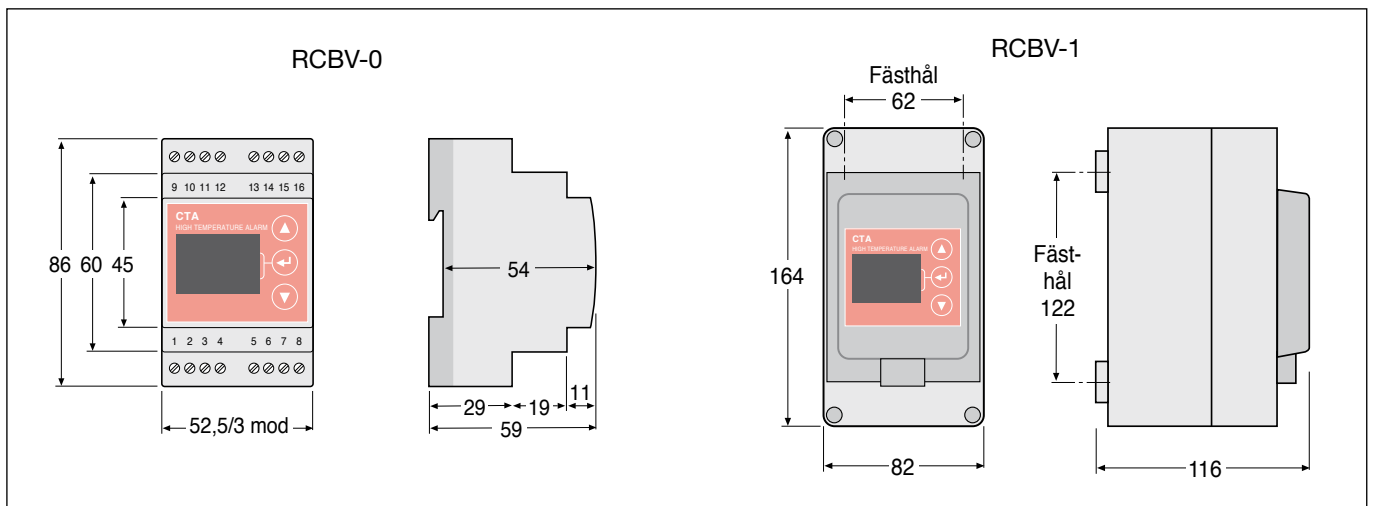
UDB.71

Mätstyrdon för temperatur, skenmonterade, med  
stegvisa elektriska signaler

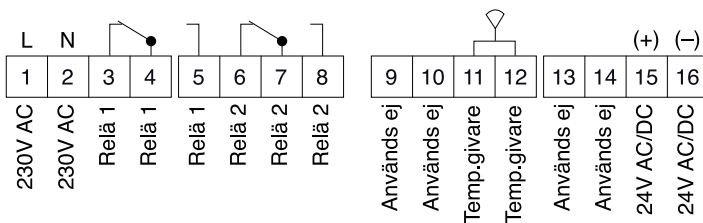
BT 1

Brandskyddstermostat av Bevent Rasch fabrikat typ  
RCBV-0 x st

**Mått**



**Kopplingsschema**



Reläkontakterna är ritade i strömlöst/larmtillstånd.  
Max 5A, 250V.