



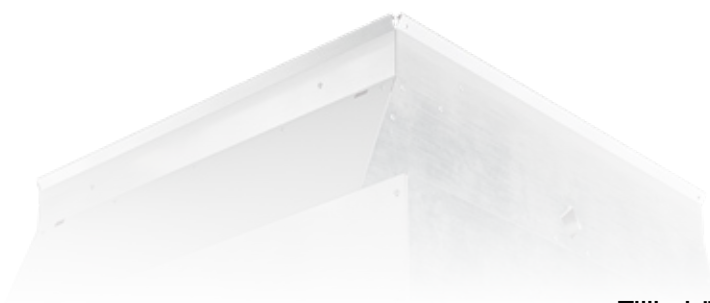
# Bevent Rasch

- Takhuvar och Galler -

## DELTA-SU



2019-01-03



## DELTA

by Bevent Rasch

### Tillbehör DELTA-SU

- Funktion för ställbar utloppshastighet
- Tillbehör för DELTA-AH och DELTA-KH



Denna huvdesign finns även som uteluftshuv DELTA-UH och som kombihuv DELTA-KH.

## Snabbfakta

- Funktion för ställbar utloppshastighet
- Tillbehör för DELTA-AH och DELTA-KH

## Funktionsbeskrivning

DELTA-SU är ett tillbehör avsett för modellerna AH och KH. DELTA-SU ger möjlighet att reglera utloppshastigheten på avluften. Inställning av DELTA-SU görs enkelt med handverktyg och beräknas efter aktuellt luftflöde. Inställningen kan enkelt ändras och anpassas efter nya behov.

## Användningsområde

Ställbar utloppshastighet lämpar sig för installationer där förhöjd hastighet på avluften är önskvärd eller vid entreprenader som sker etappvis och där varierande flöden förekommer under byggtiden.

## Inställning

DELTA-SU storlek 200-1000:

Utloppshastigheten kan ökas med 50%.

DELTA-SU storlek 1200-2000:

Utloppshastigheten kan ökas med 40%.

## Material, ytbehandling

DELTA-SU är som standard tillverkad av varmförzinkad stålplåt korrosivitetsklass C3 och kan levereras lackad i korrosivitetsklass C4 i önskad kulör, se [www.bevent-rasch.se](http://www.bevent-rasch.se)

Huven kan även levereras i det nya materialet Magnelis, aluzink AZ 185, rostfritt EN 1.4301 (SS2333) alt. EN 1.4404 (SS2343).

## Specifikation

Exempel:

Avluftshuv

DELTA-SU - 300 - 1 - 0

Storlek, se måttabell

Material:

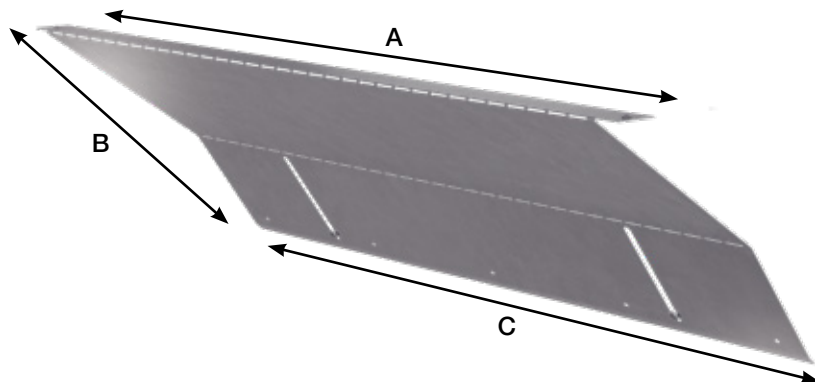
Varmförzinkad stålplåt	= 1
Rostfritt EN 1.4301 (SS2333)	= 2
Rostfritt EN 1.4404 (SS2343)	= 3
Aluzink AZ185	= 4
Magnelis C5	= 5

Ytbehandling:

Obehandlad	= 0
Ytbehandling C4	= 1*

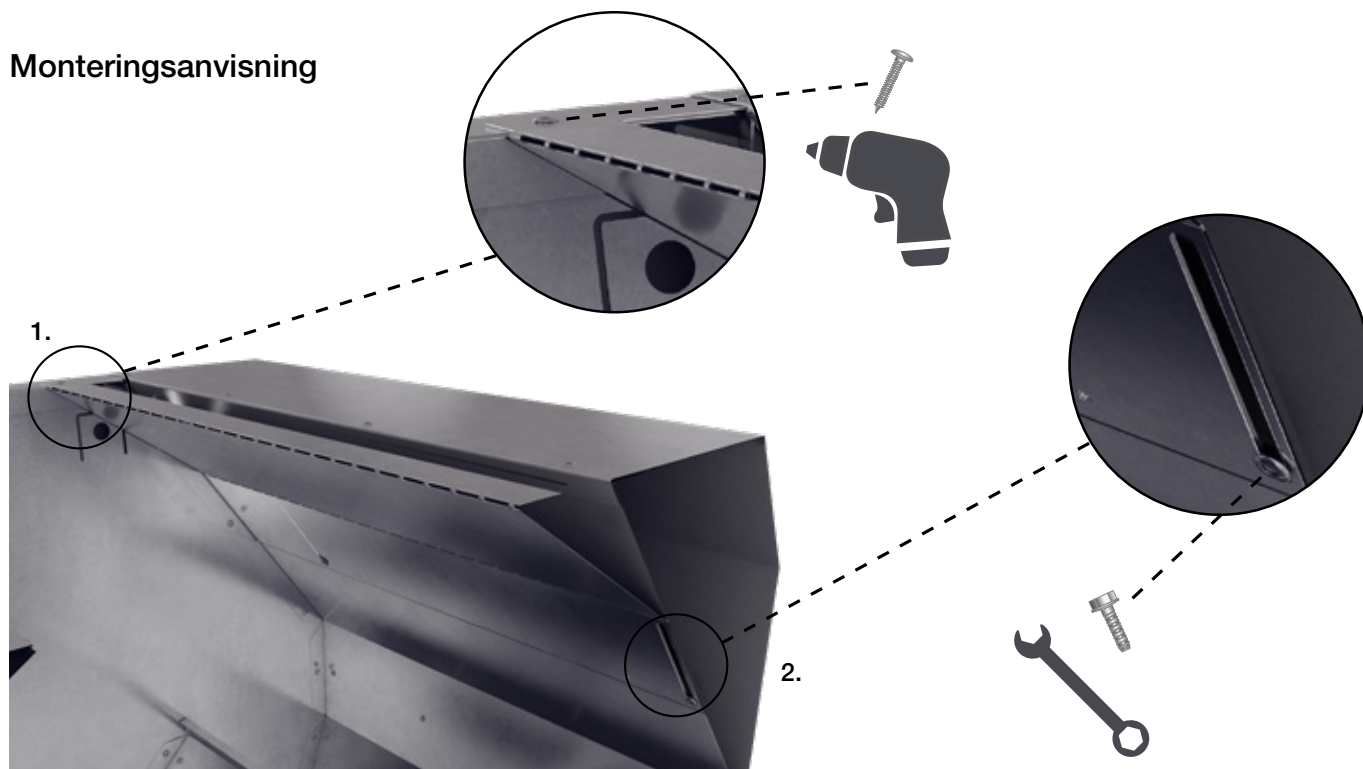
\* Färgkod anges i klartext, se [www.bevent-rasch.se](http://www.bevent-rasch.se)

Dimensioner



Storlek	A	B	C	Passar DELTA-AH/-KH	Vikt kg
200	440	185	390	200	3
300	540	230	490	300	4
400	640	273	590	400	5
500	740	308	690	500	5
600	840	360	790	600	6
800	1040	448	990	800	7
1000	1240	535	1190	1000	10
1200	1440	604	1390	1200	13
1400	1640	656	1590	1400	16
1600	1840	708	1790	1600	19
1800	2040	760	1990	1800	22
2000	2240	812	2190	2000	26

## Monteringsanvisning



Tillbehöret DELTA-SU monteras enkelt med handverktyg. DELTA-SU placeras i huvens utlopp och passas in till dess fästpunkter i huvan.

1. Ställ in DELTA-SU till önskat läge och lås med plåtskruv på huvens överkant.
2. Lås sedan DELTA-SU med skruvarna på huvens insida.
  - Skruvarna på huvens insida är M6 x 12 med sexkantshuvud.
  - Skruvarna placeras i de slitsade spår som finns på delen. 2 st på storlekarna 200-1000 samt 4st på storlekarna 1200-2000.
  - Skruvarna dras med 10 mm nyckel.

## Beräkna önskad utloppshastighet med formeln:

$$\frac{q}{v} = A$$

q = Flöde, m<sup>3</sup>/s

v = Önskad utloppshastighet, m/s

A = Utloppsarea, m<sup>2</sup>

Räkna sedan ut och markera önskad utloppsarea på huvan och montera DELTA-SU enligt monteringsanvisningen.