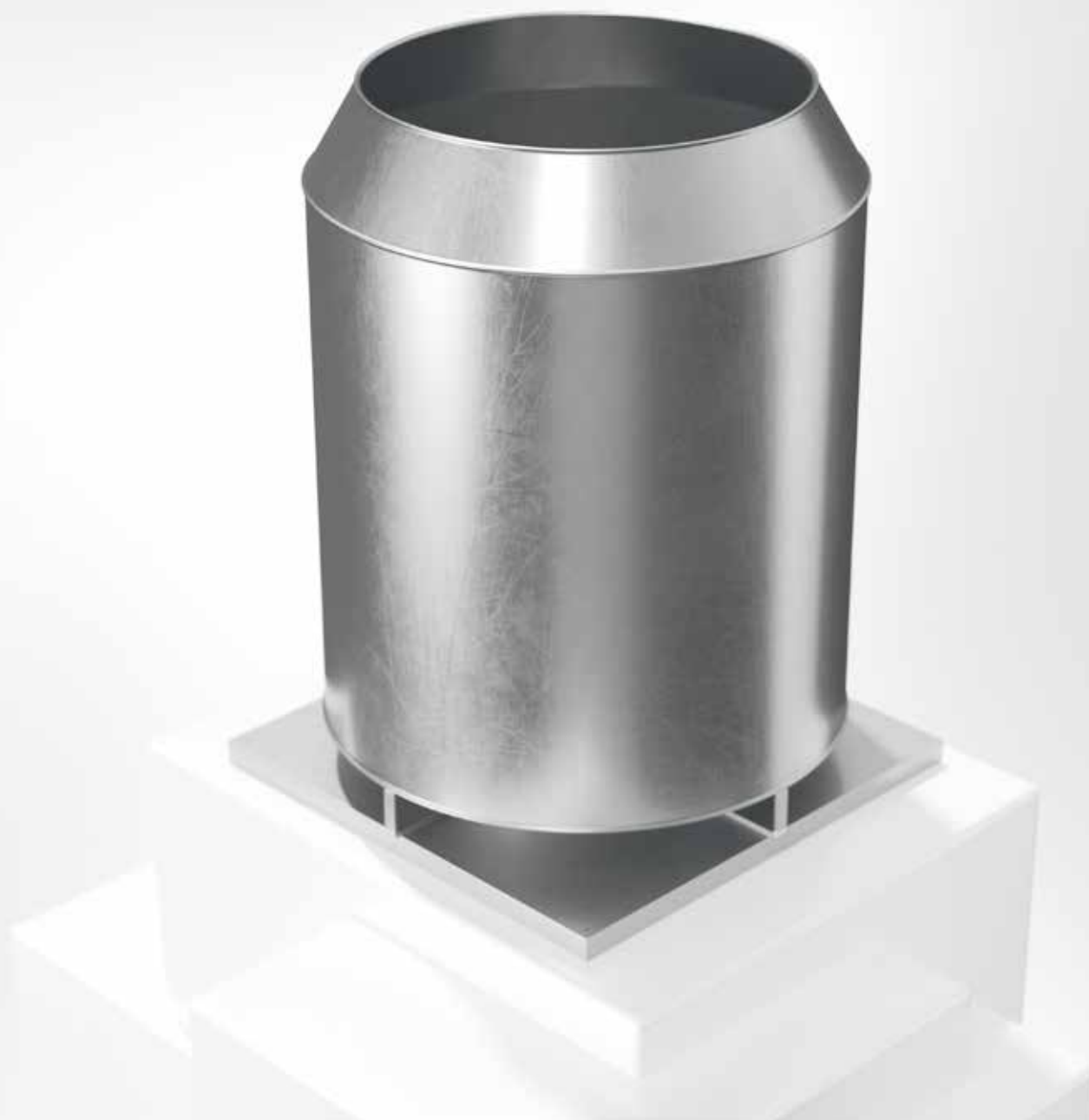


# BRBA

Avluftshuv



TAKHUVAR



2017-02-08

[www.bevent-rasch.se](http://www.bevent-rasch.se)



**BEVENT RASCH**

AIR SOLUTIONS – FOR A BETTER TOMORROW



## Snabbfakta

- Storlekar från Ø315 mm till Ø1500 mm
- Invändig vattenavledare
- Storlek 315 är utförd med muffanslutning, storlek 400-1500 är utförd med fläns
- Passar med övergång på takgenomföring BRTG
- Varmförzinkad stålplåt som standard
- För korrosivitetssklass C4 levereras huven i pulverlackerat utförande
- Huven kan specialanpassas
- Finns med i MagiCAD och Cadvents databas
- Storlek 1500 levereras i delat utförande

## Användningsområde

BRBA är en cirkulär avluftshuv för användning i komfort- och industrialläggningar. Konstruktionen ger en hög utloppshastighet som minskar risken för nedslag av eventuellt stoft och föroreningar. BRBA är försedd med invändig vattenavledare som försvårar för vatten att tränga in då frånluftsfläkten ej är i drift.

Storlek 315 levereras med muffanslutning, storlek 400-1500 levereras med flänsanslutning. BRBA kan förses med takgenomföring BRTG för genomgång i yttertak, och kan då fås sammanbyggd med övergång till BRTG. Från storlek 1000 och uppåt är huven försedd med stagöglor som standard. Dessa kan levereras som tillbehör till mindre storlekar. Storlek 1500 levereras i delat utförande.

## Material, ytbehandling

Huven är som standard tillverkad av varmförzinkad stålplåt och kan levereras lackerad (C4) i önskad kulör, se sid. 8. Huven kan även levereras i aluzink AZ185 eller i rostfritt EN 1.4301 (SS2333) alt. EN 1.4404 (SS2343).

## Specifikation

Exempel:

**Avluftshuv**

**BRBA - 400 - 1 - 0 - 6**

Storlek, mm  
se måttabell

Material:

Varmförzinkad stålplåt	= 1
Rostfritt EN 1.4301 (SS2333)	= 2
Rostfritt EN 1.4404 (SS2343)	= 3
Aluzink AZ185	= 4

Ytbehandling:

Obehandlad	= 0
Ytbehandling C4	= 1*

\* Färgkod anges i klartext, se [www.bevent-rasch.se](http://www.bevent-rasch.se)

Anslutning:

Muff (storlek 315)	= 0
Fläns (storlek 400-1500)	= 1
Övergång (sammanbyggd)	= 6-18

(ange storlek på övergång enl. måttabell)

Tillbehör:

**Takgenomföring BRTG**

## Special

Huven kan levereras i många olika specialutföranden avseende mått, materialval m.m. Kontakta Bevent Rasch.

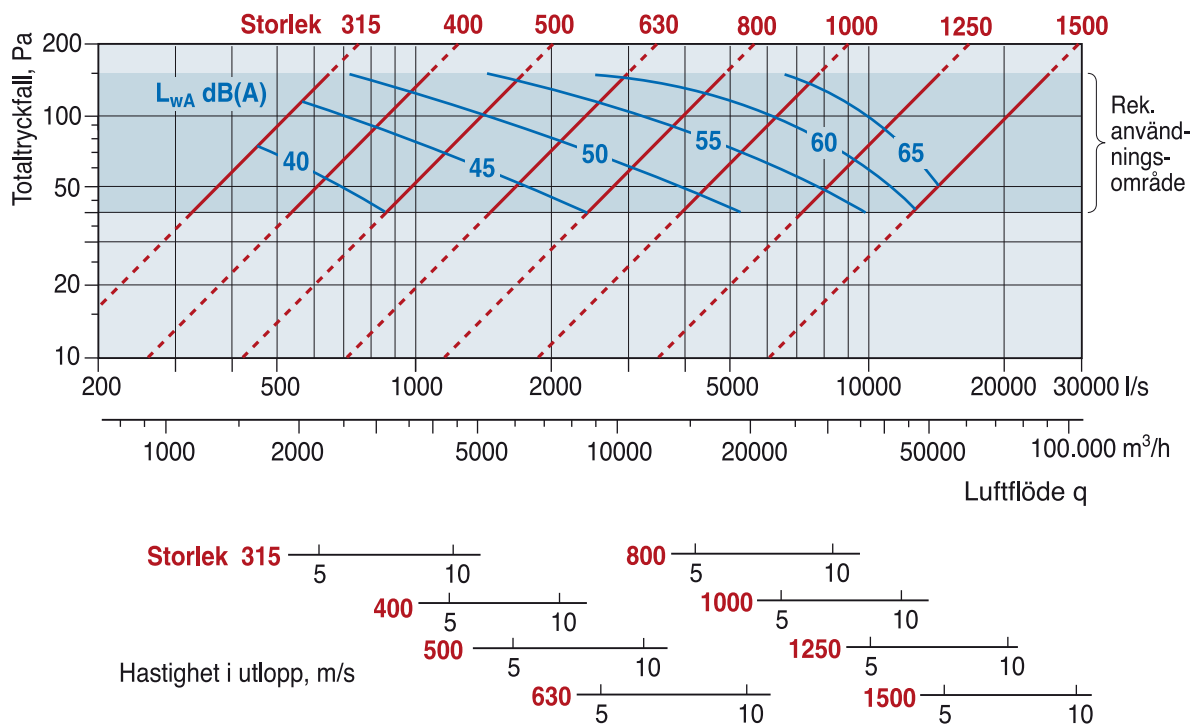


### Dimensioner

Storlek øD	øA	∅ B		C	øE	F	Passar BRTG *)		Vikt kg
		EI30	EI60				EI30	EI60	
315	410	500	700	730	510	100	4, 5	6	16
400	520	700	800	900	650	100	6	7	24
500	650	800	900	1100	810	100	7, 8	8	36
630	820	1000	1100	1360	1025	100	9	10	61
800	1040	1100	1200	1700	1300	100	10	11	97
1000	1300	1300	1400	2100	1625	100	12	13	146
1250	1600	1500	1700	2600	2000	100	14	16	239
1500	1800	1800	1900	3100	2400	100	17	18	350

\*) Passar med övergång på BRTG med isolering:  
50 mm motsvarande EI30  
100 mm motsvarande EI60

### Dimensioneringsdiagram



Korrektion av ljudeffektnivå,  $L_{wok}$  i oktavband

$$L_{wok} = L_{wA} + K_{ok}$$

Oktavband	125	250	500	1000	2000	4000	8000
$K_{ok}$	2	0	-3	-9	-14	-16	-24

Reducering i ljudtrycksnivå beroende på avstånd från takhuv beräknad på helsfärisk utbredning.

Avstånd, m	25	50	75	100	150
Reducering, dB(A)	-39	-45	-48	-51	-55