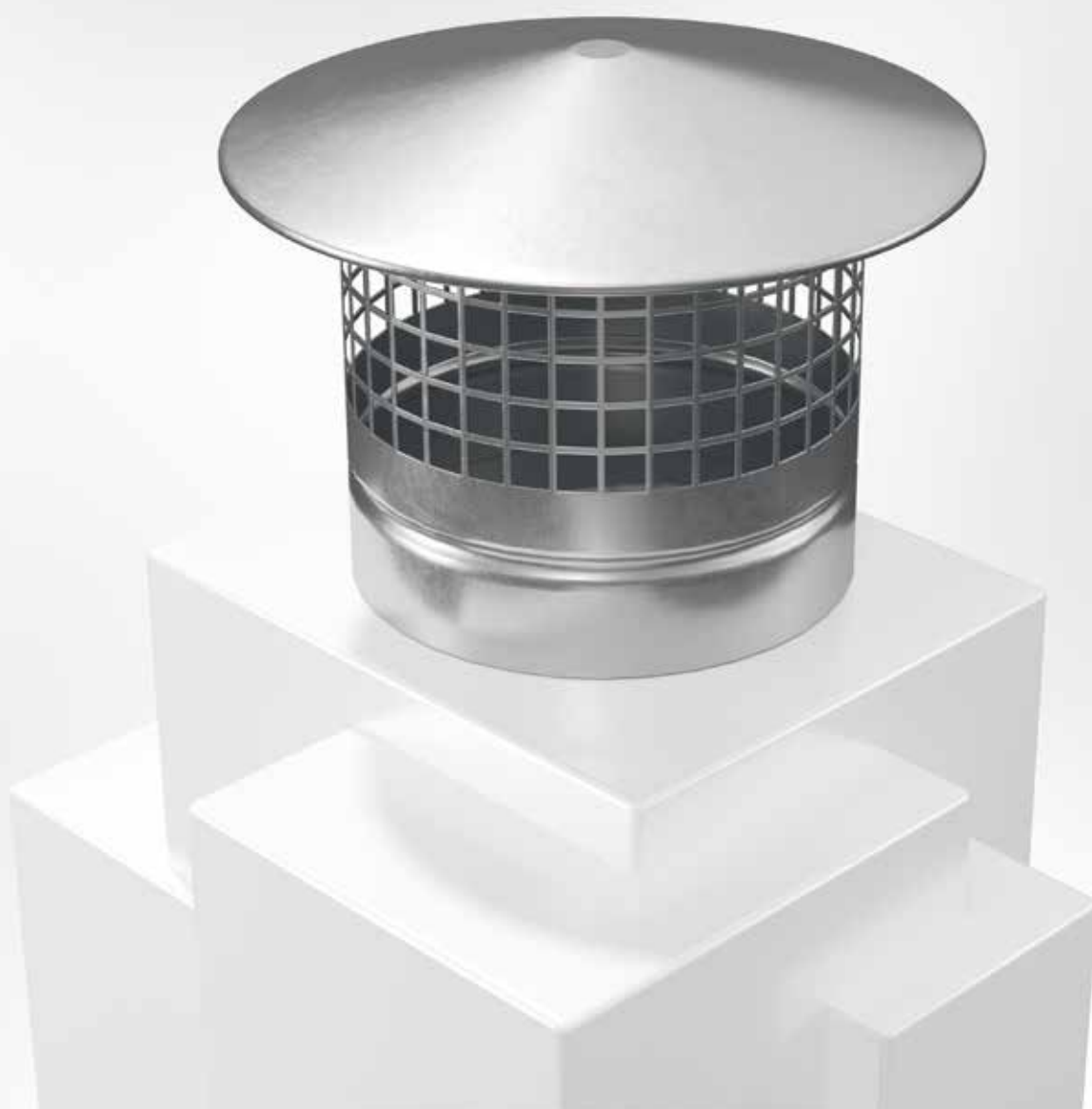


BRKA

Takhuv för ute- eller avluft



TAKHUVAR



2017-02-08

www.bevent-rasch.se



BEVENT RASCH

AIR SOLUTIONS – FOR A BETTER TOMORROW



Snabbfakta

- Storlekar från Ø100 mm till Ø500 mm
- Invändig vattenavledare
- Storlek 100-315 är utförd med muffanslutning, storlek 400-500 är utförd med fläns
- Passar med övergång på takgenomföring BRTG alt. BRTL
- Varmförzinkad stålplåt som standard
- För korrosivitetsklass C4 levereras huven i pulverlackerat utförande
- Finns med i MagiCAD och Cadvents databas

Användningsområde

BRKA är en enkel takhuv för ute- eller avluft. Den är nedtill försedd med muffanslutning. Huven är utförd med smådjursnät. BRKA kan förses med takgenomföring BRTG eller BRTL för genomgång i yttertak.

Material, ytbehandling

Huven är som standard tillverkad av varmförzinkad stålplåt och kan levereras lackerad (C4) i önskad kulör, se www.bevent-rasch.se.

Huven kan även levereras i aluzink AZ185 eller i rostfritt EN 1.4301 (SS2333) alt. EN 1.4404 (SS2343).

Special

Huven kan levereras i många olika specialutföranden avseende mått, materialval m.m. Kontakta Bevent Rasch.

Specifikation

Exempel:

Takhuv

BRKA - 200 - 1 - 0

Storlek

se måttabell

Material:

Varmförzinkad stålplåt

= 1

Rostfritt EN 1.4301 (SS2333)

= 2

Rostfritt EN 1.4404 (SS2343)

= 3

Aluzink AZ185

= 4

Ytbehandling:

Obehandlad

= 0

Ytbehandling C4

= 1*

* Färgkod anges i klartext, se www.bevent-rasch.se

Tillbehör:

Takgenomföring BRTG

Takgenomföring BRTL (storlek 100-200)



Dimensioner

Storlek øD	ØA	H	Passar BRTG *)		Vikt kg
			EI30	EI60	
100	200	180	3	3	0,5
125	230	185	3	4	0,5
160	270	195	3	4	0,7
200	305	200	3	4	0,9
250	360	260	4	5, 6	1,3
315	450	240	4, 5	6	2
400	540	250	6	7	2,5
500	650	270	7, 8	8	4

*) Passar med övergång på BRTG med isolering:
50 mm motsvarande EI30
100 mm motsvarande EI60

Dimensioneringsdiagram

