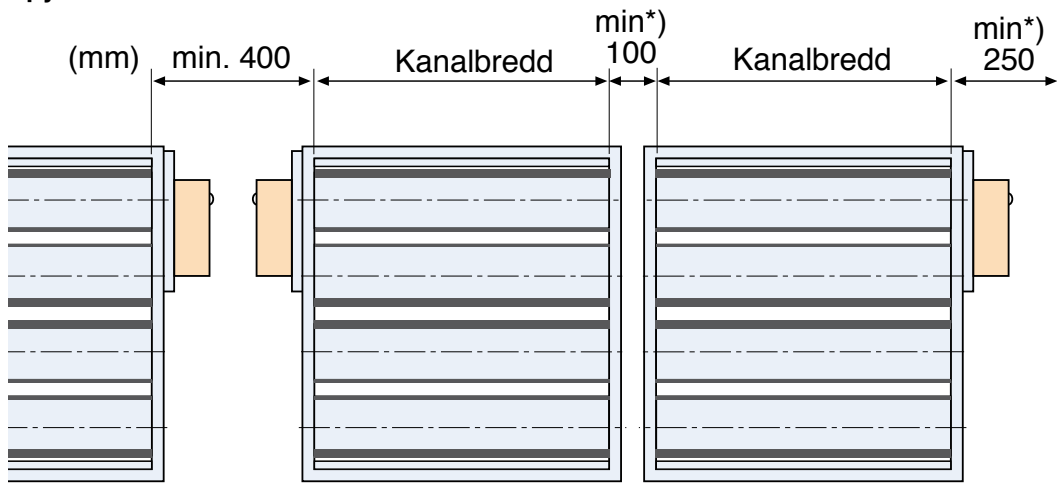
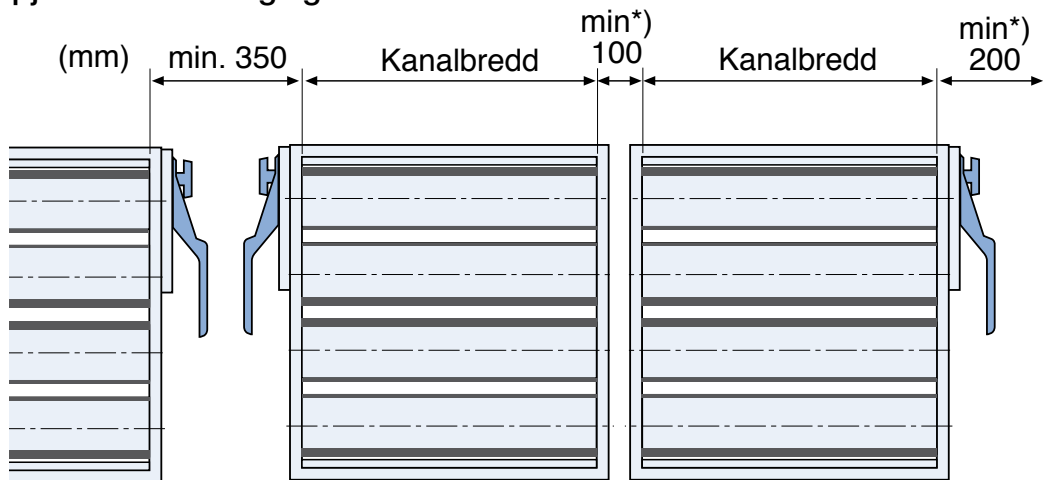


Spjäll med elställdon

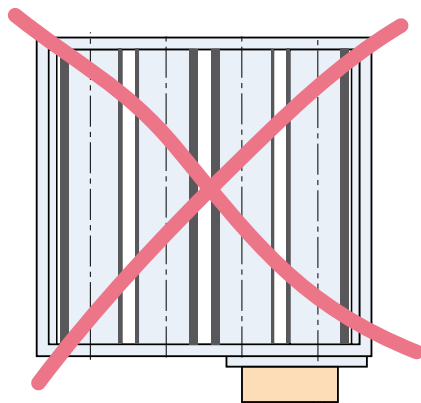


\*) Gäller oisolerade kanaler

Spjäll med handreglage



\*) Gäller oisolerade kanaler



## Åtgärder vid periodiskt underhåll, kontroll eller fel:

### Utvändig kontroll

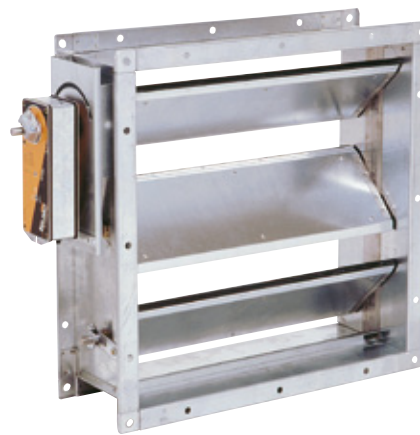
- Kontrollera spjällets hölje och länksystem så att inga yttre skador eller främmande föremål hindrar spjällaxlarnas rörelseförmåga.
- Kontrollera att spjällets axel går att vrida i båda ändlägena.
- Smörj spjällets länksystem vid behov..



### Invändig kontroll

#### **VARNING! Spjället innehåller rörliga delar som vid ovarsamhet kan förorsaka klämskador.**

- Kontrollera att inga skador eller främmande föremål hindrar spjällbladets rörelseförmåga.
- Kontrollera att spjällbladets tätningar är intakta.
- Går inte invändig kontroll, enl. ovan, att utföra kan spjällets funktion och täthet enbart kontrolleras genom differensstryckmätning över stängt spjäll.



### Rengöring

- Kravet på rengöring motsvarar de krav som ställs på anläggningen eller anläggningsdelen i övrigt.
- Använd inte lösningsmedel som kan skada tätningar och lager. I tveksamma fall kontaktas Bevent Rasch.
- Efter rengöring kontrolleras att inga skador har uppstått på tätningar och lager.

